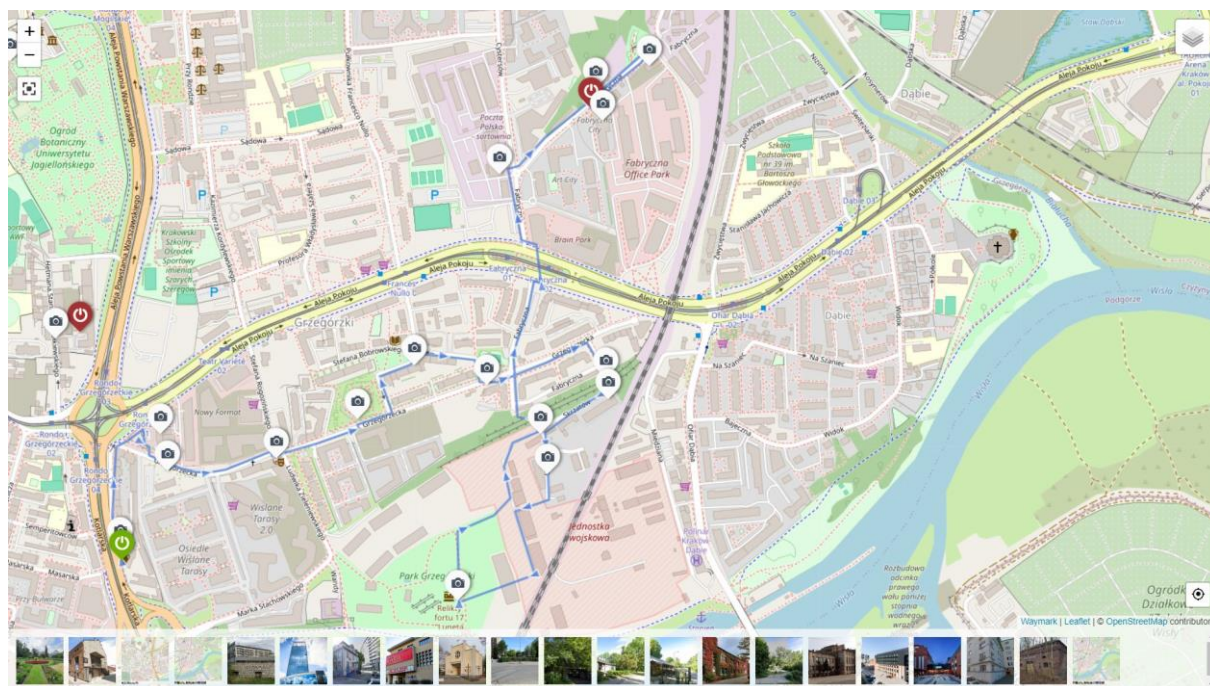




Grzegorzki Wschód

Plan spaceru



Zapraszamy do spacerownika mobilnego





1. Prochownia Bastionu VI Twierdzy Kraków

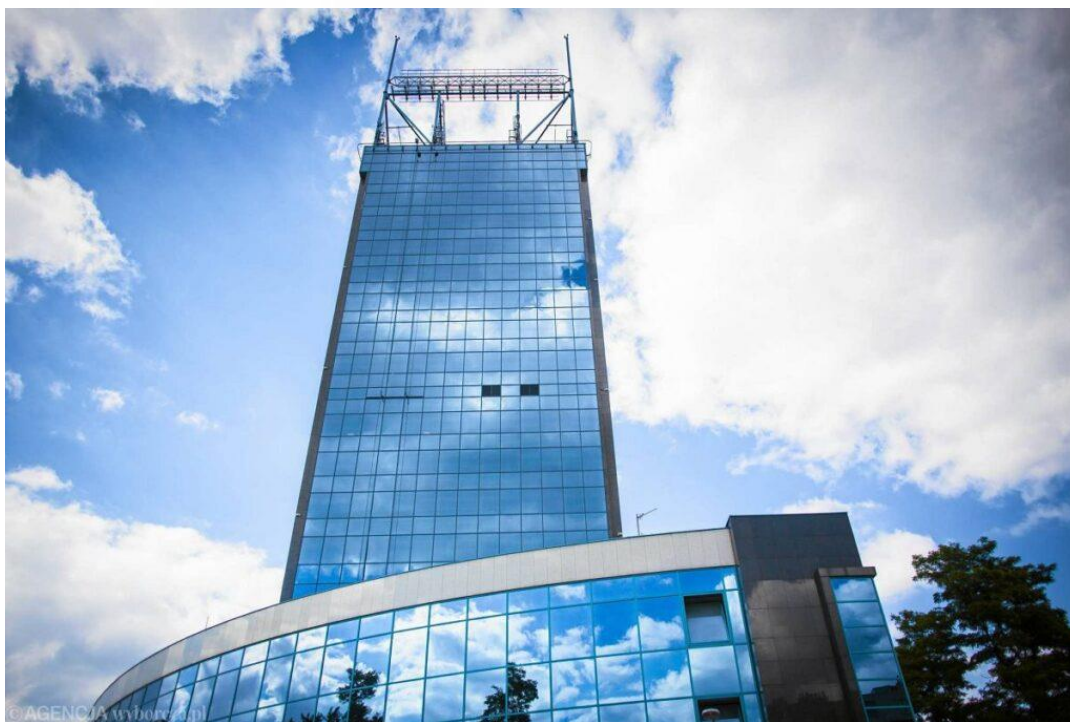


ul. Kotlarska 34



2. Błękitek

Do niedawna najwyższy budynek w Krakowie 88 m
obiekt typu K1



Al. Pokoju 1



3. Fabryka Zieleniewskiego

Tę pierwszą w Krakowie, i jedną z pierwszych w Polsce, pracującą do dziś bez przerwy fabrykę założył przed dwustu laty Antoni Zieleniewski (1770-1831). Antoni był warszawskim kowalem, który przeniósł się do Krakowa i rozpoczął pracę w kuźni Pawła Nowakowskiego (najprawdopodobniej okolice dzisiejszego Placu Dominikańskiego). W 1804 r., po śmierci właściciela, ożenił się z wdową pryncypała i przejął kuźnię.



ul. Grzegórzecka 69



4. Kino Związkowiec

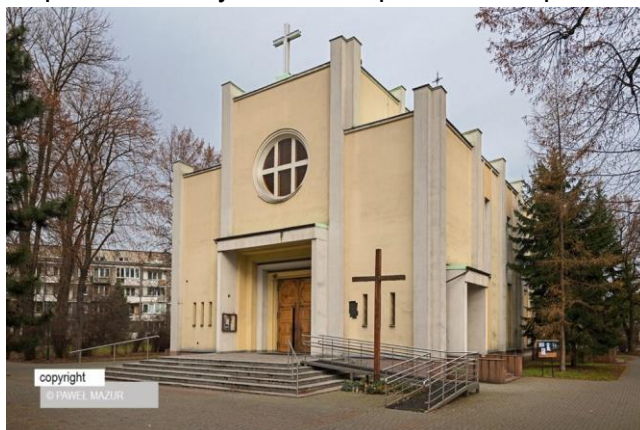
Dawne kino związkowiec przekształcone na Varieté. Niezapomniane miejsce spotkań i dyskusji krakowskich kinomanów.



ul. Grzegórzecka 71

5. Kościół św. Kazimierza Królewicza

27 stycznia 1928 r. erygowana została na Grzegórkach parafia św. Kazimierza, której przez rok duszpasterzował tymczasowo proboszcz z parafii św. Mikołaja.



ul. Bobrowskiego 6



6. Osiedle robotnicze

Stefan Bobrowski, ps. Grabowski – polski działacz niepodległościowy, członek stronnictwa czerwonych, powstaniec styczniowy, członek Komitetu Centralnego Narodowego, przewodniczący Tymczasowego Rządu Narodowego w 1863 roku. Bobrowski był zwolennikiem uwłaszczenia chłopów



ul. Stefana Bobrowskiego



7. Linia kolejowa nr 111

Linia powstała w 1899 roku jako nadgraniczny szlak komunikacyjny łączący Kraków ze stacją towarową na granicy Austro-Węgier i Rosji w Kocmyrzowie. W czasach pokoju służyć miała lokalnemu handlowi przygranicznemu, w czasie wojny natomiast – spodziewanej pomiędzy owymi mocarstwami – przemieszczaniu wojsk w strefie przygranicznej. Na linii od początku prowadzono również przewozy pasażerskie.

Jeszcze przed I wojną światową zbudowano odnogę do stacji Mogiła, która od głównej linii odbijała w Czyżynach. Istniały również bocznicę do koszar kawaleryjskich w Rakowicach oraz obsługujące lotnisko Rakowice-Czyżyny. Po zakończeniu I wojny światowej, rozpadzie Austro-Węgier i powstaniu II Rzeczypospolitej, które to wydarzenia zlikwidowały przebiegającą dotychczas w Kocmyrzowie granicę międzypaństwową, znaczenie linii spadło. Na trasie przestały kursować pociągi towarowe, a osobowe kursowały odtąd znacznie rzadziej. Pociągi pasażerskie na linii przestały kursować 31 maja 1970 roku





8. Wiadukt kolejowy

Wiadukt nieczynnej linii kolejowej ul. Żółtej Ciżemki, której historia nawiązuje do historii odnalezienia żółtego dziecięcego bucika za Ołtarzem Mariackim podczas prac konserwatorskich w roku 1867



ul. Żółtej Ciżemki



9. Państwowy Instytut Geologiczny

W 1952 r. prezes Centralnego Urzędu Geologii otrzymał od Sztabu Generalnego Wojska Polskiego budynek, do którego po adaptacji dla potrzeb placówki naukowej w 1954 r. przeniosła się Stacja, przemianowana następnie w Oddział Karpacki PIG, w której to siedzibie mieści się do dzisiaj.



ul. Skrzatów 1

10. Ulica skrzatów

Piękne miejsce w środku Krakowa





11. Fort 17 LUNETA

Fort 17 Luneta Grzegórzecka (wysunięty, reditowy) powstał w latach 1854-57. Obiekt wysunięty jako typowa luneta poza linię fortyfikacji rdzenia został szybko zmodernizowany w latach 1860-62. Narys pięcioboku otoczonego fosą z dwiema podwójnymi kaponierami barkoczołowymi ('kocie uszy') i osiową kaponierą szyjową zastosowany w krakowskich lunetach stał się typowy dla austriackich rozwiązań fortów reditowych. Fort posiada charakterystyczny dla pierwszych obiektów twierdzy medievalny sposób kształtowania masywów kubatur. Jest to szczególnie widoczne w szyjowym spiętrzeniu symetrycznych elementów redity, kawalier, windy działowej i kaponierzy obrony zapola. Pierwotne uzbrojenie fortu jak i załoga zbliżone były do podobnej Lunety Warszawskiej. Po 1876 roku obiekt przestał pełnić funkcje bojowe, a jego wnętrza adaptowano na koszarzy piechoty. W kolejnych latach w bliskim otoczeniu fortu zaczęły powstawać elementy zaplecza twierdzy: w 1899 roku na zapole wybudowano zespół składnic artyleryjskich, a rok później na przedpolu powstała strzelnica.



ul. Skrzatów 2



12. Jednostka Wojskowa 4018

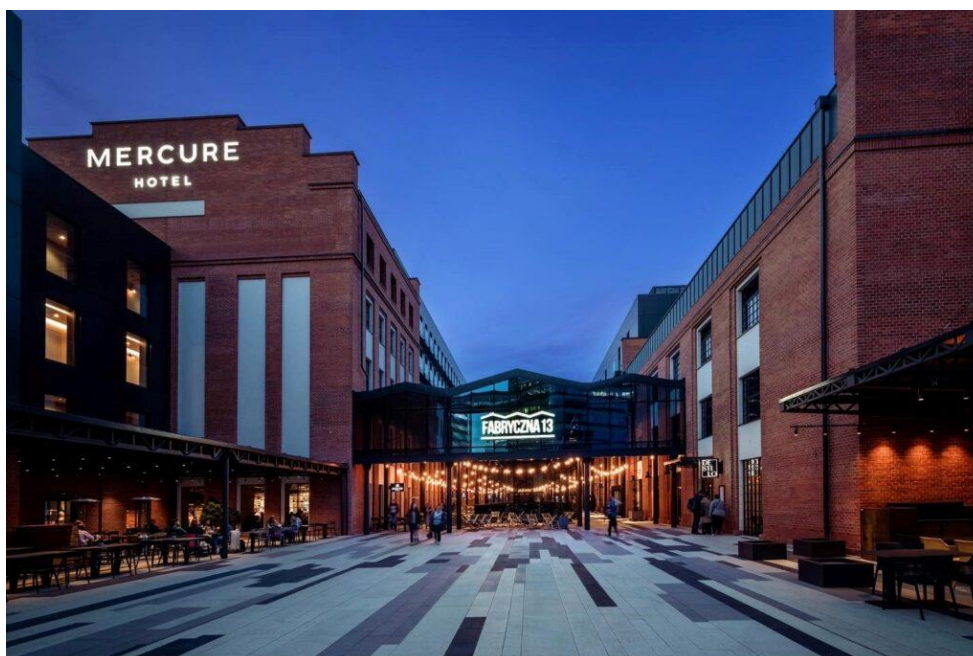


ul. Skrzatów



13. Fabryczna City

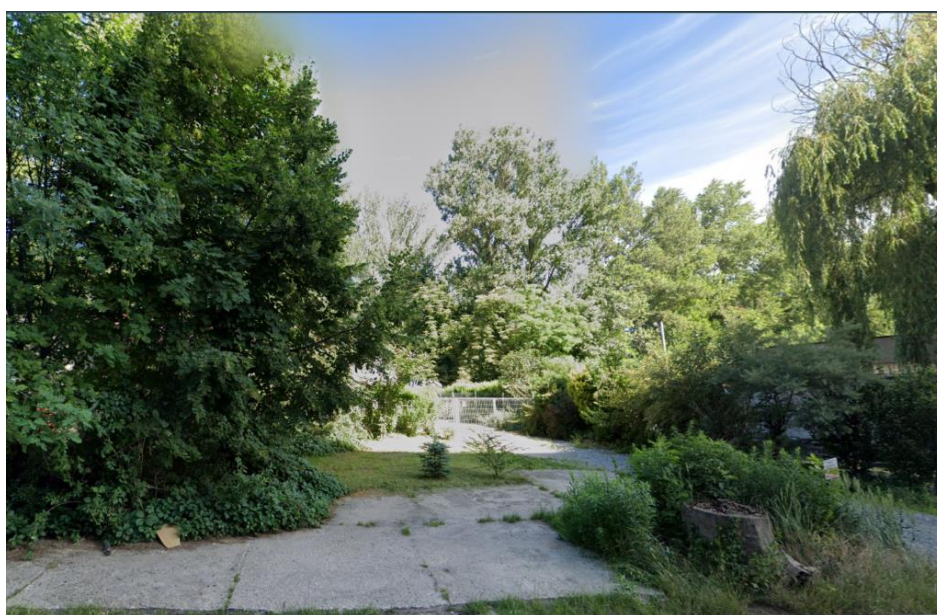
Grzegórzki wyglądają również tak ...



ul. Fabryczna 13



14. Budynek przystanku kolejowego



ul. Fabryczna 16

15. Budynek fabryki POLMOS



ul. Fabryczna 15